

# Water Pump

**HITACHI**  
Inspire the Next

## SPECIFICATIONS

### Shallow Well

Series	Turbine Type	Compact Type				
		WM-P280GX	WM-P230GX	WM-P180GX	WM-P130GX	
Model	TM-60L	WM-P280GX	WM-P230GX	WM-P180GX	WM-P130GX	
Motor Watt (W)	150	280	230	180	130	
Total Suction Head* (m)	3	8	8	8	8	
Total Discharge Head (m)	12	18	18	14	12	
Capacity (L/min)	60 (Max.75)	44 (Max.51)	40 (Max.47)	34 (Max.40)	27 (Max.36)	
Pressure Switch (kg/cm <sup>2</sup> )	On	1.3	2.0	2.0	1.6	1.4
	Off	1.7	2.6	2.6	2.2	1.8
Suction Pipe (mm)	20 (3/4")	25 (1")	25 (1")	25 (1")	20 (3/4")	
Discharge Pipe (mm)	20 (3/4")	25 (1")	25 (1")	25 (1")	20 (3/4")	
Taps Used Simultaneously (Average)	7	5-6	5	4-5	3-4	
Elevation Difference (m)	4	2	2	2	2	
Dimensions (WxLxH, mm)	385x395x368	354x312x323	354x312x323	354x312x323	354x312x323	
Weight (Net/Gross, kg)	14/15	12/13	12/13	11/12	10/11	

### Shallow Well

Series	Stainless Steel Tank Type		Tank Type				
	WT-PS300GX	WT-PS250GX	WT-P400GX	WT-P300GX	WT-P250GX	WT-P150GX	WT-P100GX
Model	WT-PS300GX	WT-PS250GX	WT-P400GX	WT-P300GX	WT-P250GX	WT-P150GX	WT-P100GX
Motor Watt (W)	300	250	400	300	250	150	100
Total Suction Head* (m)	7	7	8	7	7	8	7
Total Discharge Head (m)	20	20	20	20	20	12	12
Capacity (L/min)	47 (Max.57)	43 (Max.49)	56 (Max.64)	47 (Max.57)	43 (Max.49)	31 (Max.38)	25 (Max.33)
Pressure Switch (kg/cm <sup>2</sup> )	On	2.2	2.2	2.2	2.2	2.2	1.4
	Off	2.8	2.8	2.8	2.8	2.8	1.8
Suction Pipe (mm)	35 (1 1/4")	25 (1")	35 (1 1/4")	35 (1 1/4")	25 (1")	25 (1")	20 (3/4")
Discharge Pipe (mm)	35 (1 1/4")	25 (1")	35 (1 1/4")	35 (1 1/4")	25 (1")	25 (1")	20 (3/4")
Taps Used Simultaneously (Average)	6	5-6	7	6	5-6	4	3
Elevation Difference (m)	2	2	2	2	2	2	2
Dimensions (WxLxH, mm)	384x384x562	384x384x562	450x450x701	384x384x627	384x384x627	384x384x542	384x384x542
Weight (Net/Gross, kg)	17/19	17/19	32/34	18/20	18/20	14/16	13/15

### Deep Well

Series	Stainless Steel Tank Type			Tank Type		
	DT-PS300GX (PJ)			DT-P300GX (PJ)		
Model	DT-PS300GX (PJ)			DT-P300GX (PJ)		
Motor Watt (W)	300			300		
Total Suction Head* (m)	18	24	30	18	24	30
Total Discharge Head (m)	12			12		
Capacity (L/min)	20	16	9	20	16	9
Pressure Switch (kg/cm <sup>2</sup> )	On	1.4		1.4		
	Off	1.8		1.8		
Suction Pipe (mm)	35 (1 1/4")			35 (1 1/4")		
Discharge Pipe (mm)	25 (1")			25 (1")		
Taps Used Simultaneously (Average)	For deep well suction			For deep well suction		
Elevation Difference (m)	—			—		
Dimensions (WxLxH, mm)	384x384x564			384x384x628		
Weight (Net/Gross, kg)	27/31			31/36		



Sudah memenuhi standar SNI

\*Measured at 12m.

©Spesifikasi dan desain dapat saja berubah tanpa pemberitahuan terlebih dahulu. Warna dari produk asli mungkin saja berbeda dari yang ditunjukkan dalam katalog.

WP01-1505(IN)

Download from, [mepbali.net](http://mepbali.net)



## Automatic, Reliable & Long-Lasting Safety

Teknologi Eco memastikan terjadinya penghematan energi, juga menghilangkan pemakaian materi yang berbahaya yang ditunjang dengan fitur-fitur baru canggih untuk meningkatkan kualitas hidup anda.

# Hitachi Automatic Water Pumps

## Powerful Water Technology for the Future

Pompa air otomatis Hitachi dibuat dari bahan berkualitas tinggi dilengkapi dengan fitur-fitur berteknologi canggih. Segi keamanan telah ditingkatkan dengan menambahkan penutup yang terpasang sempurna pada struktur bodi yang baru. Pompa air ini memastikan tekanan air yang tinggi dan konstan untuk dan ramah lingkungan.

## Hitachi's Durable, Strong, High-Power Motor

Motor Hitachi didesain untuk pemompaan yang kuat dalam masa pemakaian yang lama. Kualitas dari motor Hitachi sudah teruji selama 96 tahun, diproduksi di bawah pengawasan kualitas yang sangat ketat.



## Environment-Friendly Design

Pompa air Hitachi memiliki kualitas yang diakui secara internasional dengan fungsi-fungsi yang dapat menjaga keberlangsungan lingkungan sekitar. Setiap unit pompa air Hitachi telah disertifikasi oleh standar RoHS yang sangat ketat, ISO 9001 untuk kualitas penanganan produksi, dan ISO 14001 untuk penanganan lingkungan.

## Japanese Standard Quality

Hitachi memiliki pengalaman membuat pompa air selama lebih dari 97 tahun, membuatnya tiada tandingan dengan desain dan kinerjanya yang tinggi.

## 6 Types to Choose From

Hal 3-4



### Turbine Type (The New Urban Pump)

Untuk Sumur Dangkal

Kapasitas air yang besar dengan pompa turbin yang tidak bising menjamin hidup yang lebih nyaman di daerah perkotaan.

Hal 5



### Compact Type (Constant Pressure)

Untuk Sumur Dangkal

Memberikan tekanan air yang stabil.

Hal 6



### Stainless Steel Tank Type (Made in Japan)

Untuk Sumur Dangkal

Tahan lama dan aman dengan tangki stainless steel anti karat.

Hal 7



### Tank Type

Untuk Sumur Dangkal

Pengoperasian otomatis memberikan kenyamanan lebih.

Hal 8



### Tank Type

Untuk Sumur Dalam

Cocok untuk memompa air dari sumur dalam.

Hal 9



### Stainless Steel Tank Type

Untuk Sumur Dalam

Cocok untuk memompa air dari sumur dalam.

## Reliable, Long-Lasting Safety

\*Spesifikasi mungkin saja berbeda tergantung model.

Pompa air Hitachi dengan teknologi mutakhir dibuat dari bahan anti korosi (tembaga, stainless steel, plastik, dan sebagainya) pada bagian-bagian yang bersentuhan langsung dengan air sehingga tidak ada karat untuk daya tahan yang lebih lama.



### Reliable, Advanced Motor

Motor Hitachi telah diakui untuk kinerja yang tinggi dan masa pakai yang lama.

### Thermal Relay

Sistem penghantaran panas adalah mekanisme yang penting di dalam motor Hitachi. Saat suhu naik di atas batas maka motor secara otomatis akan mati sesaat hingga suhu kembali normal.

### Rust-Resistant Bolts

Baut stainless steel anti karat untuk memperpanjang masa pakai pompa dan mempermudah perawatannya.

### Rust-Resistant Check Valves

Katup aliran yang dibuat dari tembaga khusus membuat pompa air ini bebas karat untuk menjamin masa pakai yang lama.

### Heat-Resistant Rubber Seals

Segel dibuat dari bahan anti panas dan tidak mudah patah sehingga tidak menyebabkan kebocoran air.

### Water Temp Relay

Fitur ini akan menghentikan pengoperasian pompa air sementara secara otomatis saat air menjadi sangat panas. Hal ini untuk mencegah perubahan bentuk pada bagian-bagian dalam pompa air karena suhu yang terlalu panas.

### Ventilation Fan

Kipas berventilasi didesain khusus oleh Hitachi untuk mengeluarkan udara panas agar pengoperasian menjadi efektif dan memperpanjang masa pakai motor.

### Specially Designed Pump Head

Kepala pompa yang dibuat dari bahan plastik khusus dengan kualitas nomor satu dibentuk secara utuh tanpa adanya sambungan sehingga tidak perlu khawatir lagi akan adanya karat dan kebocoran.

### Specially Designed Pump Cover

Penutup pompa air didesain mutakhir mengikuti standar keamanan IEC yang ketat. Penutup ini terpasang sempurna pada unit untuk meningkatkan keamanan saat beroperasi. Adanya saluran ventilasi di bagian belakang untuk membuang panas agar pompa air bekerja efektif.

# Turbine Type (The New Urban Pump) Untuk Sumur Dangkal

## Automatic Turbine Pump for Quiet and Big Capacity Operation

Pompa air ini cocok untuk rumah-rumah di daerah perkotaan di mana masalah kebisingan sudah menjadi secara bersamaan.



### Automatic Turbine

#### Quiet 49dB Operation

Menggunakan gaya semburan sentrifugal membuat pompa air ini dapat memberikan kapasitas aliran air yang tinggi namun tidak bising. Frekuensi tinggi yang mengganggu kenyamanan telinga akan berkurang. Hal ini membuat pompa air ini cocok untuk daerah perkotaan dengan rumah-rumah yang berdekatan satu sama lainnya.

\*Dibandingkan dengan model konvensional WM-P150GX yang menghasilkan 59dB dengan aliran arus yang dihasilkan sama. Kebisingan berkurang 50%.

#### Big 60L/min Water Capacity

Memungkinkan penggunaan 7 keran air secara bersamaan.

#### Sand & Rust Resistance

Baling-baling turbin yang lebar memberikan daya tahan terhadap benda asing (debu/pasir/karat dari pipa).

#### Compact Design

Berkas tangki penampungan dan unit penstabil tekanan maka desain pompa air menjadi kompak. Ukuran yang lebih kecil mempermudah instalasi pada ruangan kecil.



**7 Outlets at Once**

## Capacity Operation

pertimbangan, serta cocok untuk rumah dengan banyak keran air yang membutuhkan volume air besar

### Constant Water Pressure

#### Life-Extending Pressure-Stabilized Unit

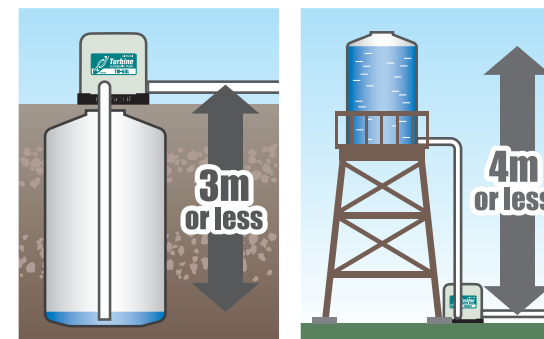
Unit ini mengendalikan aliran air untuk memperpanjang masa pakai saklar tekanan air serta masa pakai pompa air. Fitur ini memastikan tekanan air stabil secara terus-menerus. Tidak ada lagi aliran air yang terputus-putus.

#### Bladder Tank

Tangki penampungan terisi dengan Nitrogen berada sejajar mengikuti lekukan lembaran karet. Teknologi mutakhir dari Hitachi ini memastikan tekanan air stabil tanpa perlu mengisi ulang gas dan ancaman karat di dalam tangki selama masa pakai pompa air.

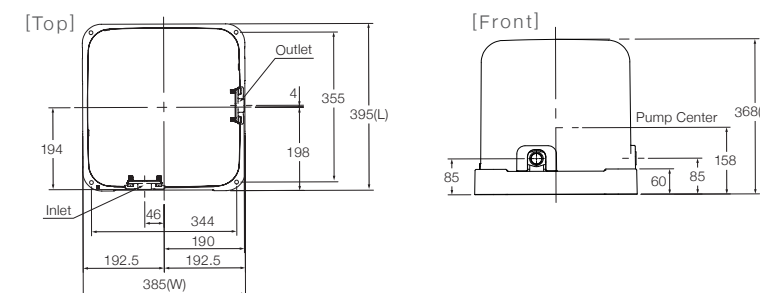
### Considerations when selecting an Urban Pump

- (1) Total Daya Hisap 3m atau kurang.  
Jika dasar tangki berjarak 3m di bawah pompa air, disarankan untuk menggunakan pompa air Hitachi model lainnya.
- (2) Jika sumber air berada di atas pompa air, pastikan jaraknya tangki dengan pipa pompa air 4m atau kurang.

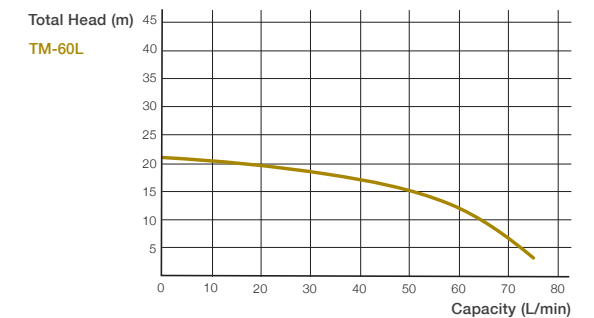


### TM-60L 150W

#### Dimensions (mm)



#### Performance Chart



# Compact Type (Constant Pressure) Untuk Sumur Dangkal

No More Pressure Worries with this Compact, High-Performance Pump



Pressure-Stabilized Unit

WM-P280GX

## Constant Water Pressure Life-Extending Pressure-Stabilized Unit

Unit ini mengendalikan aliran air untuk memperpanjang masa pakai saklar tekanan air, serta masa pakai pompa air. Fitur ini memastikan tekanan air stabil secara terus-menerus. Tidak ada lagi aliran air yang terputus-putus.

## Bladder Tank

Tangki penampungan terisi dengan Nitrogen berada sejajar mengikuti lekukan lembaran karet. Teknologi mutakhir dari Hitachi ini memastikan tekanan air stabil tanpa perlu mengisi ulang gas dan ancaman karat selama masa pakai pompa air.

## Compact Size for Easy Installation

### Compact Design

Berkat tangki penampungan dan unit penstabil tekanan maka desain pompa air menjadi kompak. Ukuran yang lebih kecil mempermudah instalasi pada ruangan kecil.

## Reliable Safety

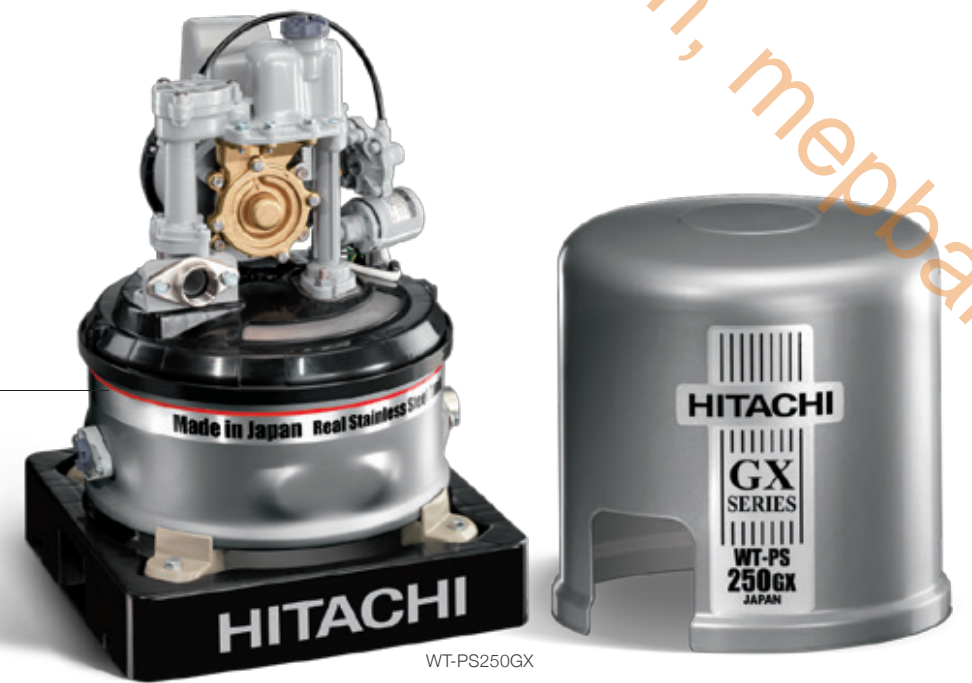
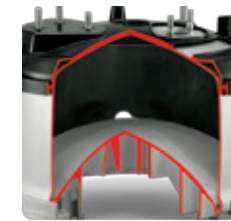
### Water Temp Relay

Fitur ini akan menghentikan pengoperasian pompa air sementara secara otomatis saat motor pompa menjadi sangat panas.

# Stainless Steel Tank Type Untuk Sumur Dangkal

Durable, Safe and Rust-Resistant Stainless Steel Pressure Tank

Stainless Steel Pressure Tank



WT-PS250GX

## Extra Durability

### Made in Japan Thick Stainless Steel Pressure Tank

Tangki tekanan terbuat dari stainless steel tebal buatan Jepang tanpa sambungan/pengelasan, bersih, aman, dan anti karat.

### Safe & Rust Resistant Materials

Lapisan luar pompa air dibuat dari perunggu anti karat dan anti korosi.

## Installation Flexibility

### Three Choices of Water Outlets

Terdapat tiga keran air pada tangki yang memberikan anda fleksibilitas saat melakukan penyambungan pipa air.

## Reliable Safety

### Water Temp Relay

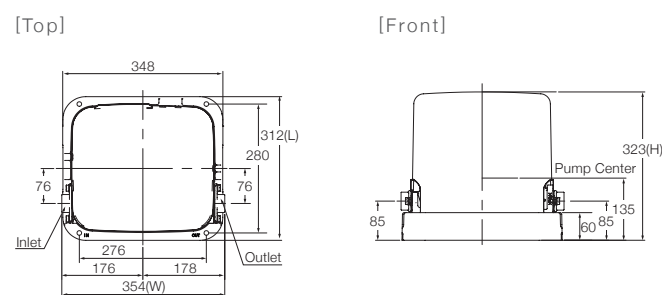
Fitur ini akan menghentikan pengoperasian pompa air sementara secara otomatis saat motor pompa menjadi sangat panas.

### Heat Ventilation Fan

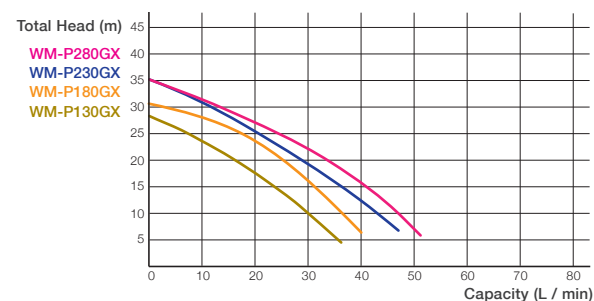
Mencegah motor terlalu panas.

WM-P280GX 280W / WM-P230GX 230W / WM-P180GX 180W / WM-P130GX 130W

Dimensions (mm)

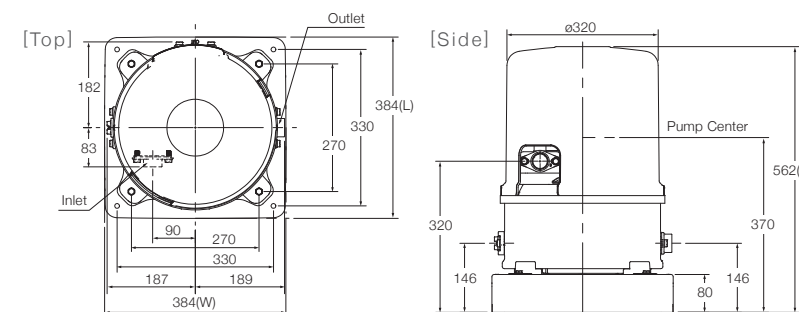


Performance Chart

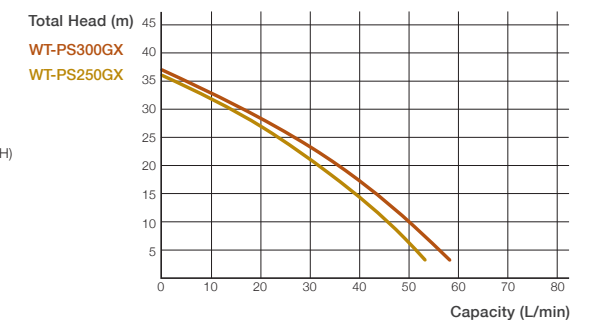


WT-PS300GX 300W / WT-PS250GX 250W

Dimensions (mm)



Performance Chart



# Tank Type Untuk Sumur Dangkal

## Automatic Operation for More Convenience When Pumping Shallow Wells



### Tank Interior

Tangki dibuat dari baja khusus yang tebal dan juga dilapisi 3 lapisan anti karat.

## Stable Water Pressure

### Automatic Air Intake

Fitur ini bekerja berbarengan dengan dibukanya keran air untuk menjamin tekanan air yang stabil. Dibuat dari bahan anti karat dan mudah dilepas untuk dibersihkan.

### Durable Water Pressure Tank

Tangki yang dilas dihadirkan untuk bertahan dari tekanan air yang tinggi dan mencegah kebocoran. Tangki dibuat dari baja khusus yang tebal dan juga dilapisi 3 lapisan anti karat, serta dicat metalik untuk membuatnya tahan dengan paparan sinar matahari.

## Installation Flexibility

### Three Choices of Water Outlets

Terdapat tiga saluran keluar air pada tangki yang memberikan anda fleksibilitas saat melakukan penyambungan pipa air.

## Reliable Safety

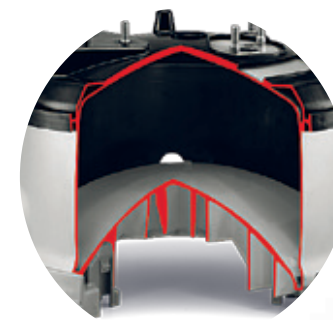
### Water Temp Relay

Fitur ini akan menghentikan pengoperasian pompa air sementara secara otomatis saat motor pompa menjadi sangat panas.

# Stainless Steel Tank Type Untuk Sumur Dalam

## Durable, Safe and Rust-Resistant Stainless Steel Pressure Tank

### Stainless Steel Pressure Tank



## Extra Durability

### Made in Japan Thick Stainless Steel Pressure Tank

Tangki tekanan terbuat dari stainless steel tebal buatan Jepang tanpa sambungan/pengelasan, bersih, aman, dan anti karat.

### Safe & Rust Resistant Materials

Lapisan luar pompa air dibuat dari perunggu anti karat dan anti korosi.

## Powerful Pumping for Deep Wells

### Automatic Switch

Saklar tekanan air otomatis menyalakan dan mematikan pompa air sesuai dibuka-tutupnya keran.

### Suitable for Narrow Wells up to 30m Deep

Cocok untuk sumur dengan kedalaman 30m. Sistem pompa jet-nya dapat menyesuaikan untuk sumur sempit dengan kedalaman 18-30m.

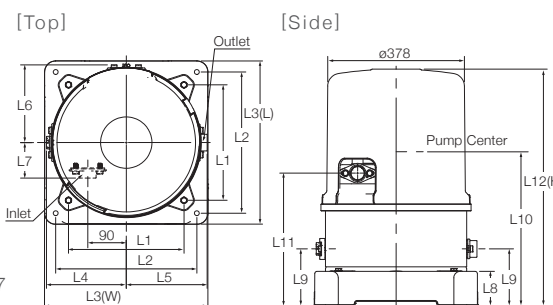
## Reliable Safety

### The Built-in Thermal Relay

Fitur ini akan menghentikan pengoperasian pompa air sementara secara otomatis saat motor pompa menjadi sangat panas. Hal ini untuk mencegah perubahan bentuk pada bagian-bagian dalam pompa air karena suhu yang terlalu panas.

WT-P400GX 400W / WT-P300GX 300W / WT-P250GX 250W  
WT-P150GX 150W / WT-P100GX 100W

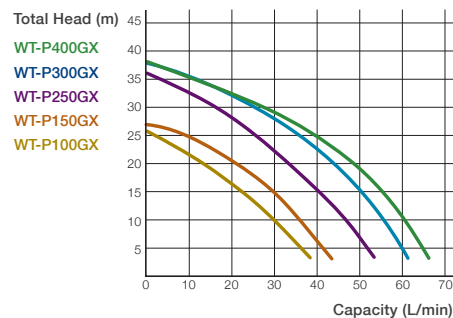
### Dimensions (mm)



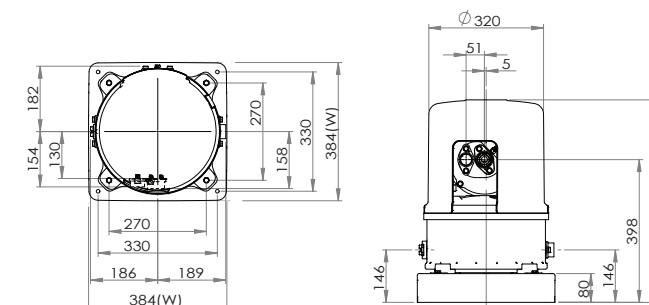
### Size of Water Pumps (mm)

MODEL	L1	L2	L3	L4	L5	L6	L7	L8	L9	L10	L11	L12
WT-P100GX	270	330	384	187	189	182	83	80	132	360	310	542
WT-P150GX	270	330	384	187	189	182	83	80	132	360	310	542
WT-P250GX	270	330	384	187	189	182	108	80	148	435	385	627
WT-P300GX	270	330	384	187	189	182	108	80	148	435	385	627
WT-P400GX	310	382	450	216	225	211	167	65	142	442	387	701

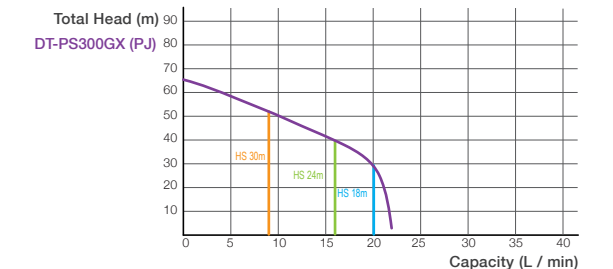
### Performance Chart



### Dimensions (mm)



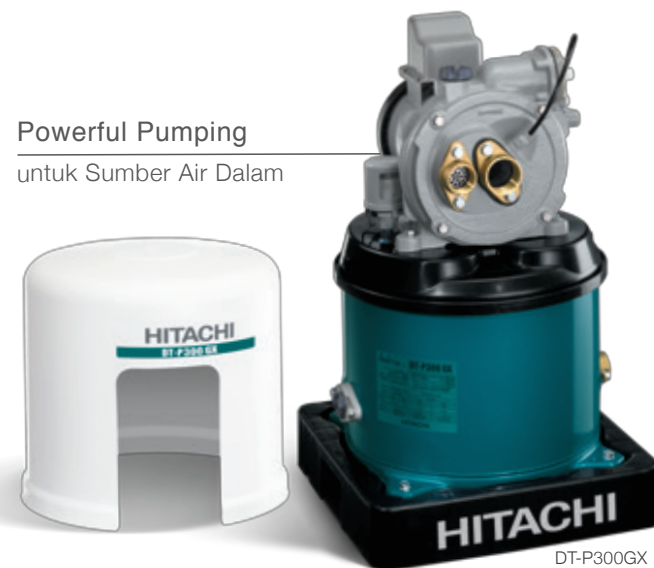
### Performance Chart



# Tank Type untuk Sumur Dalam

## Automatic Operation for More Convenience When Pumping Deep Wells

Powerful Pumping  
untuk Sumber Air Dalam



DT-P300GX(PJ)  
Parallel Jet System

untuk kedalaman antara 18-30m



\*Sesuai untuk sumur dengan  
diameter lebih dari 100mm.

## Powerful Pumping for Deep Wells

### Automatic Switch

Saklar tekanan air otomatis menyalakan dan mematikan pompa sesuai dengan pengoperasian keran air.

### Suitable for Narrow Wells up to 30m Deep

Selain sesuai untuk sumur dengan kedalaman 30m, daya tahan dari sistem jet didesain untuk menyesuaikan pada sumur yang sempit. Sistem Jet Pararel untuk sumur dalam 18-30m.

## Durability

### Special Thick Steel Tank

Tangki terbuat dari besi tebal khusus dan dilapisi dengan tiga lapisan agen anti karat untuk daya tahan, dan warna metaliknya untuk menangkai sinar matahari.

### Rust-Resistant & Highly Durable Parts

Baik kipas dan katupnya terbuat dari resin berkualitas tinggi untuk menjamin daya tahan dan anti karat.

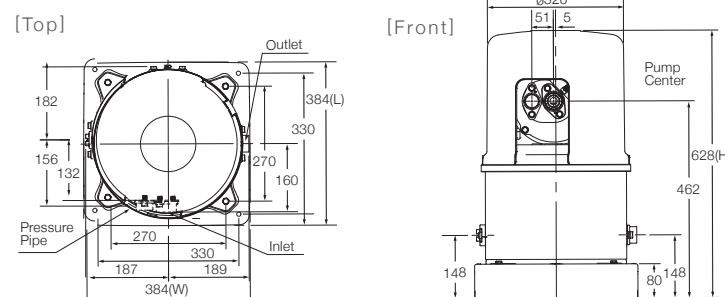
## Reliable Safety

### The Built-in Thermal Relay

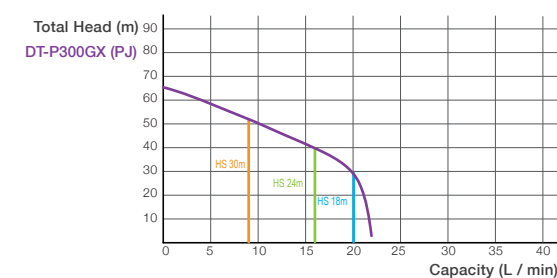
Penghantaran panas di dalam motor mencegah perubahan bentuk dari suku cadang akibat panas yang berlebihan.

DT-P300GX(PJ) 300W

Dimensions (mm)



Performance Chart



# Considerations When Choosing Water Pumps

## 1 Total Daya Hisap

Daya Hisap + (Panjang pipa hisap × 0.1\*)

Perhitungan untuk angka di kanan: 1m + (3m × 0.1) = 1.3m

## 2 Total Daya Pancar

Daya Pancar + (Panjang pipa pancar × 0.1\*)

Perhitungan untuk angka di kanan: 3m + (15m × 0.1) = 4.5m

\*1 Kekuatan pipa

## 3 Total Daya

Total Daya Hisap + Total Daya Pancar

Perhitungan untuk angka di kanan: 1.3m + 4.5m = 5.8m

## 4 Kapasitas

Hitung jumlah keran yang digunakan secara bersamaan × 8L sebagai ukuran dasar.

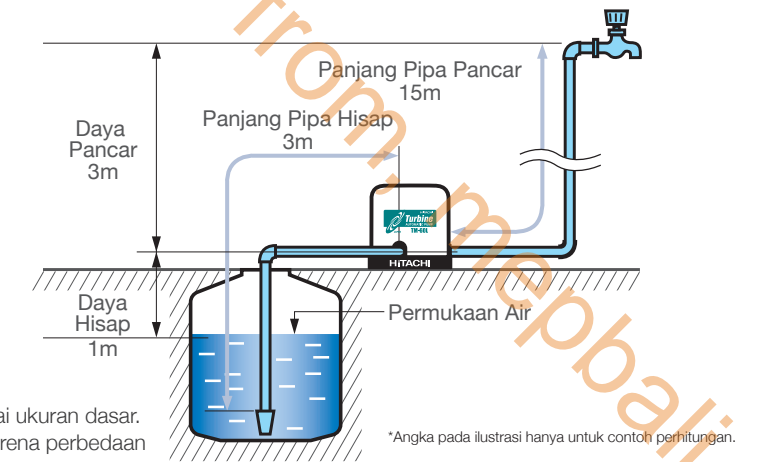
(Lihat pada grafik kinerja untuk memastikan perubahan jumlah air karena perbedaan total daya.)

## 5 Perbedaan Ketinggian

Jika air di pompa dari lokasi yang lebih tinggi dari letak pompa air, pastikan jarak dari atas tangki ke inlet pompa air adalah 2m\*2 atau kurang.

※Perbedaan ketinggian maksimal saat tangki lebih tinggi dari letak pompa air.

\*2 4m atau lebih rendah untuk model TM-60L.



\*Angka pada ilustrasi hanya untuk contoh perhitungan.

## Hitachi Water Pump Installation Diagram

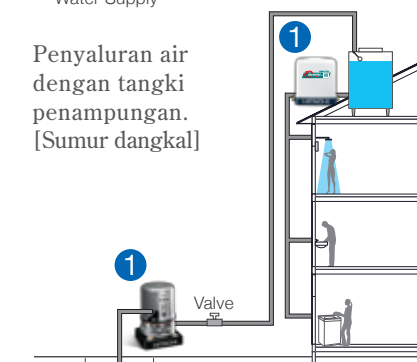
Penyaluran air/  
Penyaluran air bertekanan dengan tangki penampungan.  
[Sumur dangkal]



### Suitable Pump for 1

- Turbine Type **Hal 3-4**  
(The New Urban Pump)
- Compact Type **Hal 5**  
(Constant Pressure)
- Stainless Steel Tank Type **Hal 6**  
(Made in Japan)
- Tank Type **Hal 7**  
(For Shallow Well)

Penyaluran air  
dengan tangki  
penampungan.  
[Sumur dangkal]



Penyaluran air  
dengan tangki  
penampungan.  
[Sumur dalam]



### Suitable Pump for 2

- Stainless Steel Tank Type **Hal 8**  
(Made in Japan)
- Tank Type **Hal 9**  
(For Deep Well)

\*Sumber air untuk tangki penampungan berasal dari pipa air, air tanah, dan sebagainya.